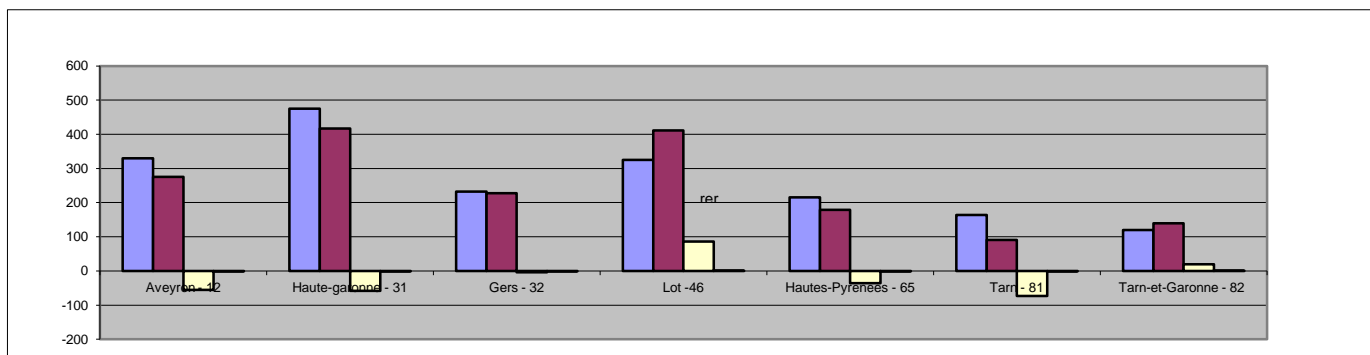


Evolution des émissions de gaz à effet de serre limitées aux scopes 1 ( Emissions directes ) et 2 ( émissions indirectes associées à l'énergie ) entre l'année de référence et l'année 2015 et objectifs de réduction des émissions de GES des préfectures des départements de la région Occitanie

préfectures	Emissions de GES de l'année de référence ( 2012 ou 2013 ) en téCO2	Emissions GES de l'année 2015	Variation en valeur absolue en téCO2	variations en valeur relative %	objectif de réduction pour la période 2016-2019 ( ou par an )
Aveyron - 12	330	275	-55	-16,67%	3% par an
Haute-garonne - 31	475	417	-58	-12,21%	3%
Gers - 32	232	228	-4	-1,72%	
Lot -46	325	411	86	26,46%	3%
Hautes-Pyrénées - 65	215	179	-36	-16,74%	2%
Tarn - 81	164	91	-73	-44,50%	2%
Tarn-et-Garonne - 82	120	140	20	16,67%	3%
limités aux 7 préfectures	1864	1741	-120	-6,45%	



légende :

émissions en téCO2 de l'année de référence

variation en téCO2

émissions en téCO2 de l'année 2015